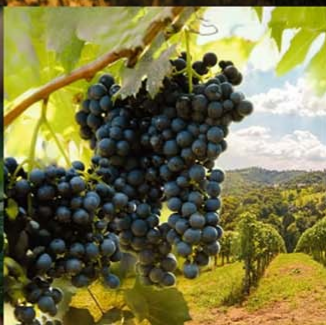


Gowan[®]

ITALIA

Da sempre, scienza
e passione in campo!



 **Perimeter[▼]**

***Il nuovo «botanical» Gowan
con un nuovo meccanismo
di azione fungicida***

*Napoli, 28 Ottobre 2025
Alessandro Benvenuti– Gowan Italia*

Sostanza Attiva: estratto di pianta
Swinglea glutinosa 82% (902 g/l)

Contenuto: composti organici, volatili e non,
biologicamente attivi, quali:
oli essenziali, terpeni, polifenoli, flavonoidi.

**Autorizzato per situazioni di emergenza
fitosanitaria ai sensi dell'art. 53 reg. (CE) n.
1107/2009:**

2024:

Coltura: Melo

Target: Ticchiolatura

Dose: 3 L/ha

Intervallo di Sicurezza: 1 giorno

2025:

Coltura: Vite, uva da tavola e da vino

Target: Muffa grigia

Dose: 2-3 L/ha

Intervallo di Sicurezza: 1 giorno

TASSONOMIA

Regno: *Piante*

Divisione:
Angiosperme

Classe: *Dicotiledoni*

Ordine: *Sapindales*

Famiglia: *Rutacee*

Genere: *Swinglea*

Specie: *S.glutinosa*



Nuovo meccanismo d'azione multi-sito **TRIPLICE ATTIVITA'**

1

AZIONE DIRETTA

Essiccazione delle strutture cellulari con rottura della membrana fungina

2

AZIONE DIRETTA

Riduzione della crescita del tubulo germinativo del patogeno

3

AZIONE ELICITORIA

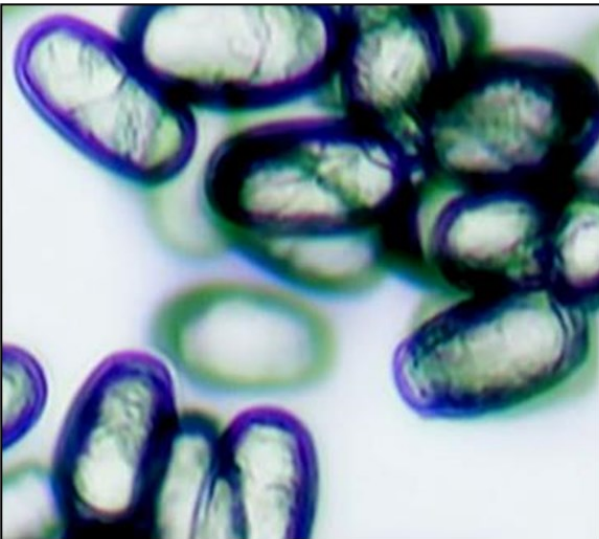
Attivazione dei meccanismi naturali di autodifesa delle piante
con accumulo di perossido di idrogeno e deposito di callosio

Modalità d'azione – Classificazione FRAC

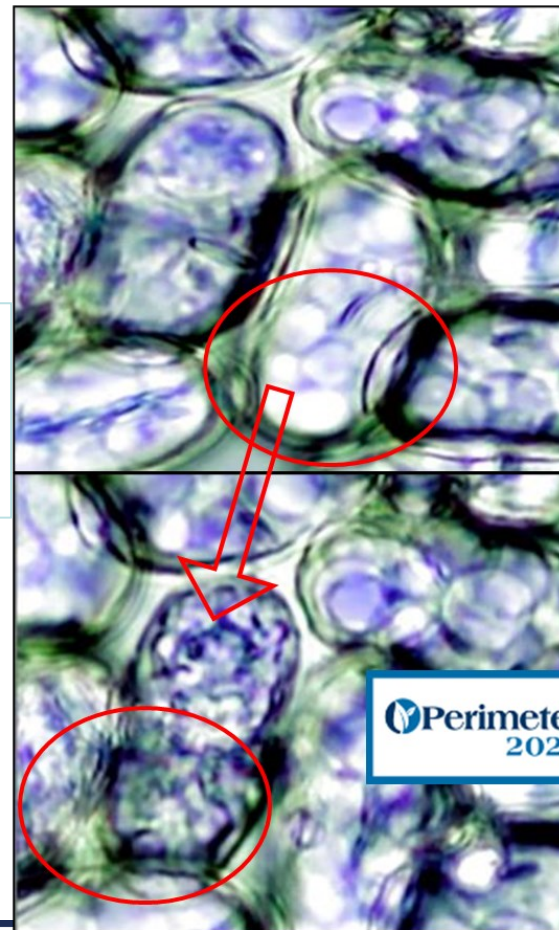
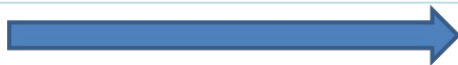
MoA – Gruppo FRAC BM01 Biologicals with Multiples Modes of Action

MOA	TARGET SITE	GROUP NAME	CHEMICAL OR BIOLOGICAL GROUP	COMMON NAME	COMMENTS	FRAC CODE
Multiples Modes of Action	multiple effects on cell wall, ion membrane transporters; chelating effects	plant extract	polypeptide (lectin)	extract from the cotyledons of lupine plantlets ("BLAD")	Resistance not known (previously M12).	BM 01
	affects fungal spores and germ tubes, induced plant defence	plant extract	Phenols, Sesquiterpenes, Triterpenoids, Coumarins	extract from <i>Swinglea glutinosa</i>	Resistance not known	

Modalità di Azione



**Inizio degradazione cellulare
in seguito al trattamento con
*Swinglea glutinosa***

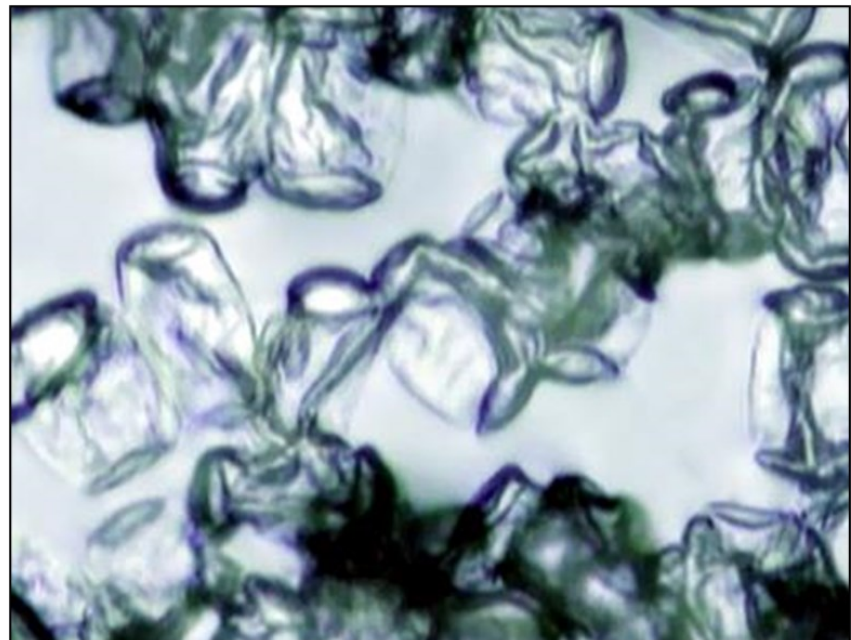


Testimone

Modalità di Azione



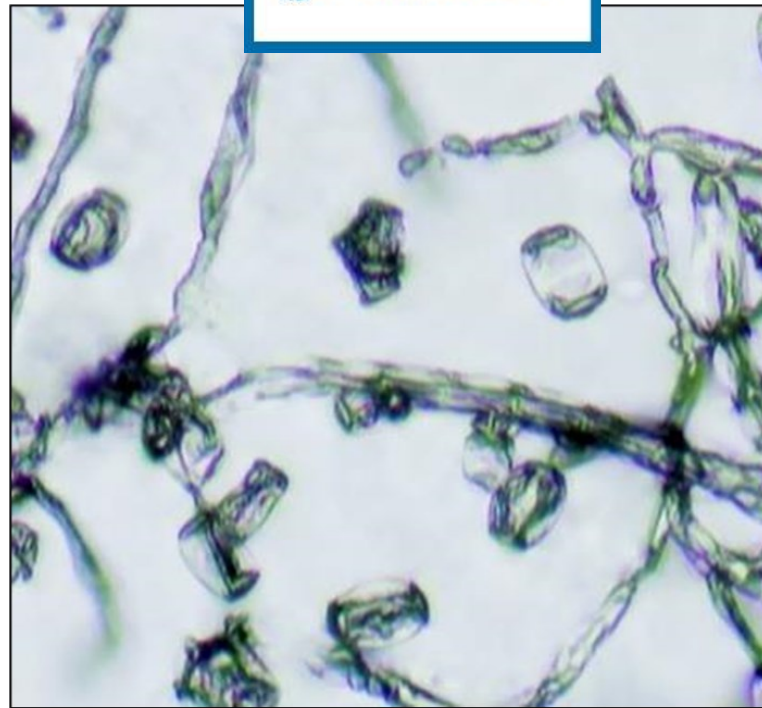
Testimone



 Perimeter[®]

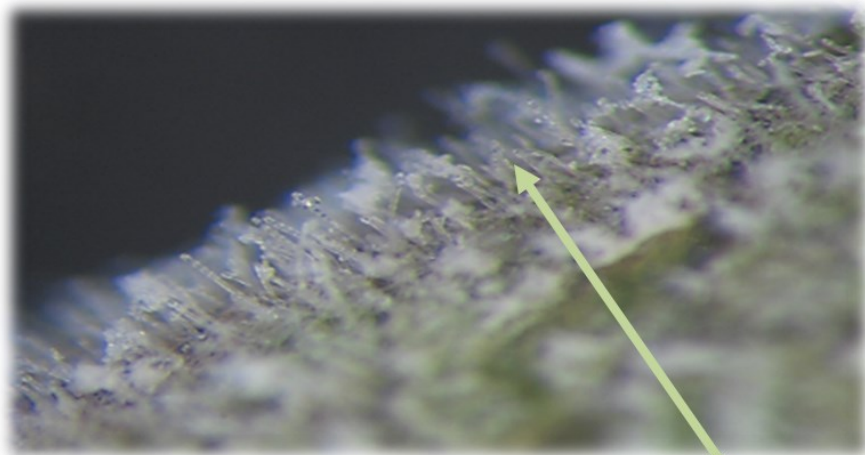
Modalità di Azione

 Perimeter[®]

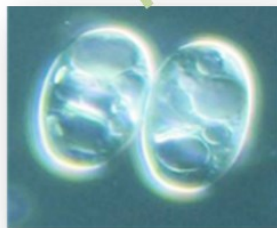


Testimone

Modalità di Azione



Viable conidias of
Sphaeroteca pannosa
(powdery mildew)



Desicated conidias of
Sphaeroteca pannosa
(powdery mildew)



Formulato per le esigenze del professionista TRIPLICE VANTAGGIO

1

AZIONE DIRETTA
ed ELICITORIA

Elevata efficacia, combinate ad azione sia di contatto che sistemica lo rendono flessibile per numerose strategie in campo

2

TANK MIX

ELEVATA miscibilità e compatibilità lo rendono un partner strategico

3

NESSUN
INCONVENIENTE

PERIMETER non lascia residui, odori sgradevoli, non altera le caratteristiche organolettiche del prodotto finale e non ha problemi di stoccaggio o conservazione

Selettività sugli insetti utili e pronubi

Beneficial	Crop
✓ <i>Adalia bipunctata</i>	strawberries
✓ <i>Amblydromalus limonica</i>	strawberries
✓ <i>Amblydromalus limonica</i>	strawberries
✓ <i>Amblyseius andersoni</i>	strawberries
✓ <i>Amblyseius californicus</i>	Table Grape
✓ <i>Amblyseius cucumeris</i>	strawberries
✓ <i>Amblyseius swirskii</i>	strawberries
✓ <i>Amblyseius swirskii</i>	strawberries
✓ <i>Amblyseius swirskii</i>	strawberries
✓ <i>Anagrus atomus</i>	grape
✓ <i>Anagrus pseudococchi</i>	Table Grape
✓ <i>Aphelinus abdominalis</i>	strawberries
✓ <i>Aphidius colemani</i>	strawberries
✓ <i>Aphidius ervi</i>	strawberries
✓ <i>Aphidius matricariae</i>	strawberries
✓ <i>Aphidoletes aphidimyza</i>	strawberries
✓ <i>Atheta coriaria</i>	strawberries
✓ <i>Campoplex capitator</i>	grape
✓ <i>Chrysopa carnea</i>	strawberries

Beneficial	Crop
✓ <i>Criptolaemus montrouzieri</i>	Table Grape
✓ <i>Diadegma fenestrale</i>	grape
✓ <i>Encarsia formosa</i>	strawberries
✓ <i>Ephedrus cerasicola</i>	strawberries
✓ <i>Erectmoceris eremicus</i>	strawberries
✓ <i>Ericydnus spp</i>	grape
✓ <i>Feltiella acarisuga</i>	strawberries
✓ <i>Hypoaspis miles</i>	strawberries
✓ <i>Macrocheles robustulus</i>	strawberries
✓ <i>Neoseiulus californicus</i>	strawberries
✓ <i>Neoseiulus cucumeris</i>	strawberries
✓ <i>Neoseiulus cucumeris</i>	strawberries
✓ <i>Orius (laevigatus & majusculus)</i>	strawberries
✓ <i>Phytoseiulus persimilis</i>	strawberries
✓ <i>Praon volucre</i>	strawberries
✓ <i>Steinernema carpocapsae</i>	strawberries
✓ <i>Tranosemella praerogator</i>	grape
✓ <i>Trichogramma brassicae</i>	strawberries
✓ <i>Trichogramma spp</i>	Grape

Individui adulti di **Apis mellifera** hanno dimostrato l'assenza di effetti indesiderati

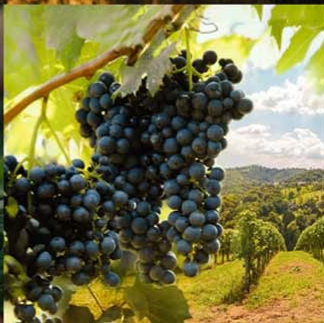




- Nuova sostanza attiva di origine naturale;
- Nuovo meccanismo d'azione multi-sito;
- Soluzione ideale nelle strategie integrate, anti-resistenze;
- Azione Multi-Target;
- Selettivo verso gli insetti utili;
- Stabile a pH 4-8;
- Non influenzato da Umidità, Luce UV, Temperatura;
- Completamente selettivo su tutte le colture testate;
- Elevata solubilità e miscelabile con altri prodotti Agrochimici e Fertilizzanti;
- Impiego esente da LMR;
- Utilizzo conforme alle esigenti richieste della filiera.



Da sempre, scienza
e passione in campo!



Grazie per
l'attenzione

Napoli, 28 Ottobre 2025
Alessandro Benvenuti– Gowan Italia



BIOCONTROL
CONFERENCE